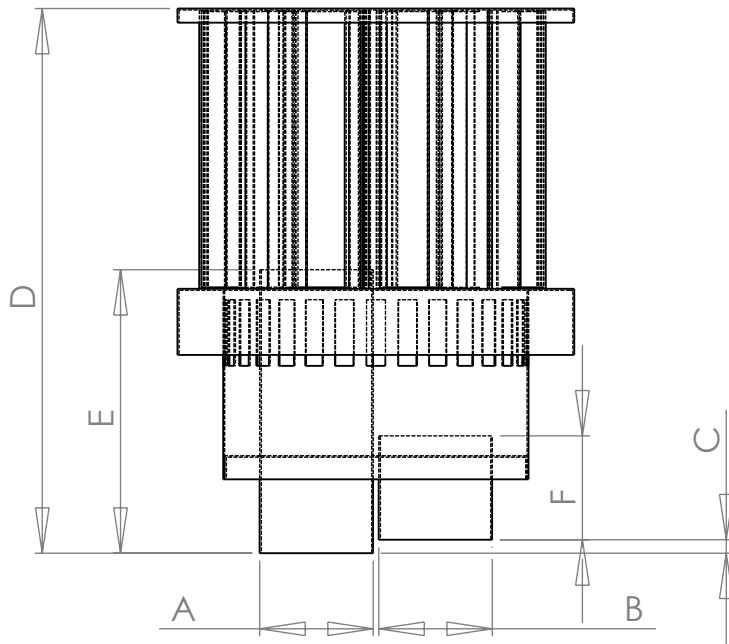
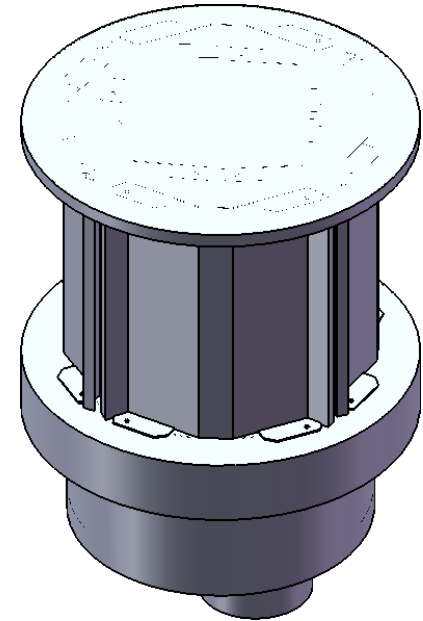


A	2.875"
B	2.875"
C	.25"
D	14.5"
E	7"
F	3"



Chapeau Colinaire 3"-3"

Trans Continental Equipment  
 1025 Butler  
 H3K-3E9  
 www.tce.ca

	NOM	DATE
Dessiné	Kevin Hill	May 29 2019

**Exclusif et Confidentiel**

Les informations contenues dans ce dessin sont la propriété exclusive de TCE. Toute reproduction partielle ou en totale sans l'autorisation écrite de TCE est interdite.

2

NO. DES.	ALRC0303	Tolérances: +/- 5oz. & 1/2"
POIDS:	27.065 oz.	
Gauge:	26	